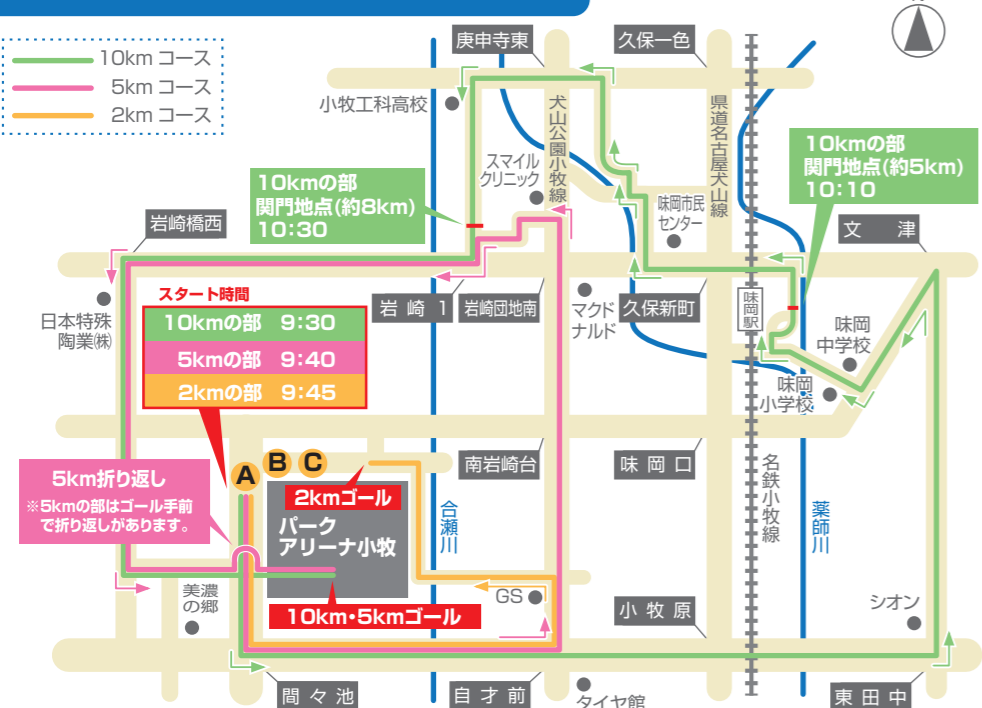


# 大会会場・駐車場案内図



■交通アクセス: 東名高速道路(小牧IC)→国道41号線(犬山方面)→村中交差点(直進又は右折)  
 ※詳細は上記案内図をご参照ください。  
 ※車で会場への送迎は渋滞の原因となりますのでご遠慮ください。  
 ※近隣ショッピングセンター等の駐車場に駐車しての参加はご遠慮ください。

# コースマップ



※今大会はコース上に給水所は設置しません。ご了承下さい。  
 2kmジョギングの部のスタートは、事故防止のためグループ分けしてA～C班の順に並んでいただきます。(スタートは一斉に行います)  
 A: 早く走りたい人 B: 普通に走りたい人 C: 家族・ゆっくり走りたい人

# 無料シャトルバス

名鉄小牧線「小牧駅」より無料シャトルバスを運行します。公共機関でお越しの上、ぜひご利用ください。  
 ※大会終了後のパークアリーナ発については、満員になり次第定刻前でも出発します。  
 ※発着時間は交通状況により遅れる場合があります。  
 ※貸切バス2台で運行します。

# 時刻表

小牧駅発	
7:00	8:00
7:15	8:15
7:30	8:30
7:45	8:45
パークアリーナ発	
11:00	12:00
11:15	12:15
11:30	
11:45	

# 小牧市制70周年記念事業

# 35th KOMAKI

# 第35回 小牧シティマラソン大会

# CITY MARATHON



ゲストランナー



寺本 明日香氏  
小牧市出身 元体操競技日本代表

# 2025年1月26日(日) 雨天決行

■会場:パークアリーナ小牧(愛知県小牧市) ■コース:パークアリーナ小牧発着の周回コース ■種目:10km/5km/2km

## 申込受付

窓口 受付時間 8:30~19:00

※受付期間外での受付はできません。

小牧市民(小牧市在住・在勤・在学の方)

**2024年10月1日(火)~10月14日(月)**

市外の方

**2024年10月8日(火)~10月14日(月)**

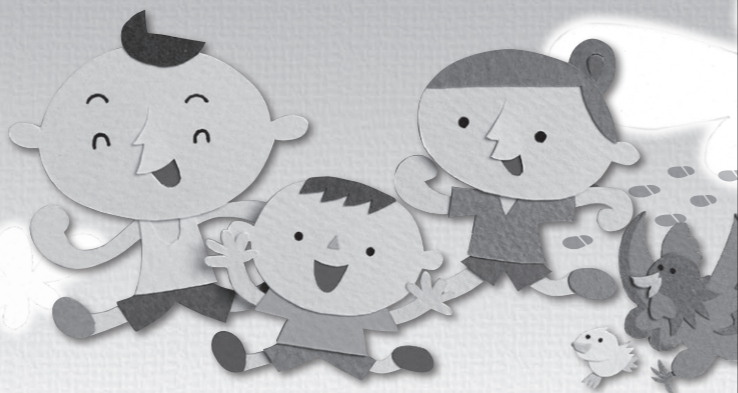
RUNNET 受付 **2024年10月8日(火)~10月21日(月)**

ランナーの皆さんの安全確保を最優先するため、参加申込数が、5kmの部は1,000人、10kmの部は3,000人に達した時点で申し込みを締め切りますので、予めご了承ください。

- 主 催: 小牧市、小牧市教育委員会、(公財)小牧市スポーツ協会
- 主 管: 小牧市陸上競技協会
- 協 力: 日本特殊陶業(株)、(株)ダイフク
- 後 援: 中日新聞社、CCNet(株)、八雲陸上競技協会
- 特別協賛: 東春信用金庫
- 協 賛: 愛知ヨーク(株)、(株)伊藤園小牧支店、(株)イトデン、伊那食品工業(株)、(株)エースペーカー、大塚製薬(株)名古屋支店、カルビー(株)、キング製菓(株)、(株)栗田商会、小牧コロナワールド、こまき楽の湯、(株)コモ、サカイ創建(株)、スポーツデポ小牧店、大和ハウス工業(株)、中部フィルハーモニー交響楽団、(株)長崎堂、日本特殊陶業(株)、本間製パン(株)、松永製菓(株)、丸川製菓(株)

10kmの部のスタートは事故防止のため申告タイムでグループ分けを行い、A～Dブロックの順に並んでいただきます。(スタートは一斉に行います)

# 新春の小牧を 駆け抜けよう!!



スポーツと文化の交流拠点「パークアリーナ小牧」で開催!!  
平坦で走りやすいコースは記録をねらえるチャンス!!  
ネットタイム計測も実施します!  
誰でも参加できるジョギングの部もあるので、  
みんなで楽しめる大会です!!



## 開催要項

- 開催日：2025年1月26日(日)雨天決行  
\*積雪など悪天候で実施するか否かは当日午前6時00分に決定しますので、大会公式ホームページ及び小牧市スポーツ協会ホームページでご確認ください。
- 主催：小牧市、小牧市教育委員会、(公財)小牧市スポーツ協会
- 主管：小牧市陸上競技協会
- ゲストランナー：寺本 明日香 氏(学館大学健康科学部体育科学科助教・同大学体操競技部監督)小牧市出身の元体操日本代表選手。2012年ロンドン、2016年リオデジャネイロの2度のオリンピックに出場し、長きにわたり日本の女子体操界をけん引。

### 大会概要

- 参加資格 ①小学生以上の健康な人  
(心臓疾患・高血圧等異常のある方は参加を認めません)
- ②10kmの部は、開門(約5km)40分以内、開門(約8km)60分以内に通過できる方
- ③5kmの部は40分以内に完走できる方  
※本大会は一般道を使用するため、制限時間内に開門を通過できない場合や、明らかに制限時間内に開門を通過できないと判断したランナーはコース上であっても競技を中止していただきます。その場合は、ナンバーカードをはずし歩道を歩かか搬送車に乗車してください。
- ※オープン参加、代理出走は認めません。  
※間々池交差点で走力不調と判断した場合は、競技を中止していただく場合があります。その場合はナンバーカードをはずし歩道を歩いてください。

- 競技規則 本大会要項ならびに2024年度日本陸上競技連盟競技規則に準じて行います。
- 表彰 10km・5kmの部は第6位までの入賞者を表彰。順位決定はグロスタイムで行います。Runnetから申込みをされた完走者には、Runnetよりweb完走証がダウンロードできます。また、ゴールに記録証用紙を配置しますので、ご自身でタイム等をご記入いただけます。なお、ナンバーとタイムを後日公式ホームページ(komakicity-marathon.jp)に公開いたします。記録を印字した記録証の発行は実施いたしません。

- その他 ①参加申込者にはナンバーカード・ランナーズチップ・参加賞(オリジナルTシャツ)等を2024年12月下旬に発送いたします。12月25日までに届かない場合には、大会事務局までお問合せください。
- ②主催者に故意または重大な過失がある場合を除き、競技中の参加者の疾病・傷害について、応急処置は行いますが、その後の責任は負いません。各自の安全については、自らが責任を持ちスポーツ安全保険または、これに類する保険に加入して万全を期して大会に参加してください。
- ③今大会の記録計測はランナーズチップで行います。(事前送付のナンバーカードに添付されています)10km・5kmの部に参加される方はレース終了後に必ず返却してください。

※2kmジョギングの部は、主催者側ではタイム計測は行いません。  
※チップは必ず返却してください。紛失した場合や、持ち帰られた場合には、実費弁償していただきます。(棄権された方も必ずご返却ください)

- ④駐車場の数には限りがありますので、乗り合わせでのご来場をお願いします。また、名鉄小牧線「小牧駅」よりシャトルバスを運行しておりますのでご利用ください。なお、駐車場内での事故等については一切責任を負いません。【注意事項】近隣のショッピングセンター等へ無断駐車しないでください。
- ⑤地震、風水害などの災害・降雪・疫病等により、安全な大会運営が困難と判断した場合には、大会を中止します。この場合の参加料については必要経費を差し引いた額を返金します。(5kmの部(中学生)、2kmジョギングの部、高校生の返金はありません。)  
なお、大会を中止した場合の返金方法やランナーチップの回収方法等については、決定次第、公式ホームページ(komakicity-marathon.jp)でお知らせします。
- ⑥参加申込みされる前に、別に定める「申込規約」(大会公式ホームページにも掲載)をよくお読みいただき、同意の上参加ください。  
参加申込みいただいた場合は、申込規約の条件すべてに同意いただいたものとして取り扱います。
- ⑦大会の映像、写真、記事、位置情報、参加者の氏名、年齢、居住地、記録等のテレビ、新聞、雑誌、インターネット、主催者が発行する印刷物等への掲載権と肖像権は主催者に帰属します。
- ⑧参加申込み受理後のTシャツのサイズ変更はできません。
- ⑨貴重品は各自で管理してください。盗難・紛失等については責任を負いません。
- ⑩大会当日は、小牧市内各所にて交通規制を行いますので、迂回等へのご理解とご協力をお願いします。

### 種目・参加料

10km	制限時間(開門):約5km 40分、約8km 60分	
1	一般男子の部 (高校生以上 39歳以下)	3,000円 ※ただし高校生は500円(注1)
2	一般女子の部 (高校生以上 39歳以下)	
3	40歳代男子の部	
4	40歳代女子の部	
5	50歳代男子の部	
6	50歳以上女子の部	
7	60歳以上男子の部	
5km	制限時間 40分	
8	一般男子の部 (高校生以上)	3,000円 ※ただし高校生は500円(注1)
9	一般女子の部 (高校生以上)	
10	中学生男子の部	
11	中学生女子の部	500円
2km	小学生以上	
12	ジョギングの部 (一般)	1,000円
13	ジョギングの部 (小学生以上高校生以下)	500円(注2)

※参加料お支払い後のキャンセルは返金できません。(大会中止の場合を除く)  
(注1) 高校生とは、2006年4月2日から2009年4月1日までに出生の方  
(注2) 小学生以上高校生以下とは、2006年4月2日から2018年4月1日までに出生の方

### タイムスケジュール

8:30 ~ 8:45	開会式(パークアリーナ小牧メインアリーナ)
8:45 ~ 8:55	エアロビクス準備体操
9:30	10kmの部スタート
9:40	5kmの部スタート
9:45	2kmジョギングの部スタート
11:00	閉会式(パークアリーナ小牧メインアリーナ)

※総合案内所は8:00から9:00の間で開所します。

## 申込方法

①直接申込 ②RUNNETのいずれかでお申し込みいただけます。郵便振替による申し込みはできません。

### ①直接申込

①小牧市民 (小牧市在住・在勤・在学の方)  
②市外の方

別紙の申込書に必要事項をご記入の上、参加料を添えてパークアリーナ小牧内小牧市スポーツ協会(連絡先は下記参照)までお申し込みください。  
【受付時間 8:30 ~ 19:00】

申込受付  
■小牧市民  
10/1(火)~14(月)  
■市外の方  
10/8(火)~14(月)

### ②RUNNET

(インターネットエントリー) <https://runnet.jp/>

パソコンまたはスマートフォンから下記のURLにアクセスし、大会エントリーページの指示に従ってお申し込みください。支払方法は、お申し込みの際にお選びいただけます(クレジットカード、コンビニ、ATMなど)。



申込受付  
10/8(火)  
~  
10/21(月)

※エントリー手数料4,000円までは220円、4,001円以上は支払金額の5.5%となります。  
※募集期間中に消費税率が引き上げられた場合は、RUNNET手数料も税率に応じて変動する予定です。  
※参加料お支払い後のキャンセルは返金できません(大会中止場合を除く)。

ランナーの皆さんの安全確保を最優先するため、参加申込数が5kmの部は1,000人、10kmの部は3,000人に達した時点で申し込みを締め切りますので、予めご了承ください。  
※2kmジョギングの部は人数制限を行いません。

## RUNNETエントリーの手順

- RUNNETへ会員登録する(登録無料)
- RUNNETへログインする
- 大会名検索で「小牧シティマラソン」を探す
- 検索結果一覧から「小牧シティマラソン」を選ぶ
- エントリーボタンをクリック
- 出場したい種目を選択する

エントリー完了!(料金お支払い後、エントリー確定)  
※支払期日までに入金がない場合、エントリーは無効となります。ご注意ください。  
(クレジットカード、口座引落を除く)

## 申込規約

- 自己都合による申込後の種目変更、キャンセルはしません。また、過剰入金・重複入金の返金請求はしません。
- 地震・風水害・降雪・事件・事故・疾病等による大会縮小・中止は主催者の判断に従います。
- 私は、心疾患・疾病等なく、健康に留意し、十分なトレーニングをして大会に臨みます。傷病、事故、紛失等に対し、自己の責任において大会に参加します。
- 私は、大会開催中に主催者より、競技続行や著しい遅れのため交通事情に支障があると判断された場合は、主催者の競技中止の指示に直ちに従います。また、その他、主催者の安全管理・大会運営上の指示にも従います。
- 私は、大会開催中に傷病が発生した場合、応急手当を受けることに異議ありません。その方法、経過等について、主催者の責任を問いません。
- 私は、大会開催中の事故、紛失、傷病等に関し、主催者の責任を免除し、損害賠償等の請求を行いません。
- 大会開催中の事故・傷病への補償は大会側が加入した保険の範囲内であることを了承します。
- 私の家族・親族、保護者(参加者が未成年の場合)、またはチームメンバー(代表者エントリーの場合)は、本大会への参加を承諾しています。
- 年齢・性別等の虚偽申告、申込者本人以外の出場(代理出走)はいたしません。それらが発覚した場合、出場・表彰の取り消し、次回以降の資格は奪奪等、主催者の決定に従います。また、主催者が虚偽申告・代理出走者に対する救護・返金等一切の責任を負わないことを了承します。
- 大会の映像・写真・記事・記録等(氏名・年齢・性別・記録・肖像等の個人情報)が新聞・テレビ・雑誌・インターネット・パンフレット等に報道・掲載・利用されることを承諾します。また、その掲載権・使用権は主催者に属します。
- 氏名などで、旧字などの表示はできない文字があります。その場合は、主催者により表示可能な文字に変更することを承諾します。
- 大会申込者の個人情報の取り扱いは、別途記載する主催者の規約に則ります。
- 上記の申込規約の他、主催者が別途定める大会規約に則ります(齟齬がある場合は大会規約を優先します)。

## 個人情報の取り扱いについて

主催者は、個人情報の重要性を認識し、個人情報の保護に関する法律及び関連法令等を厳守し、主催者の個人情報保護方針に基づき、個人情報を取り扱います。大会参加者へのサービス向上を目的とし、参加案内、記録通知、関連情報の通知、次回大会の案内、大会協賛・協力関係各団体からのサービスの提供、記録発表(ランキング等)に利用いたします。また、主催者もしくは委託先からの申込内容に関する確認連絡をさせていただくことがあります。

## 大会に関するお問い合わせ先

(公財)小牧市スポーツ協会 小牧シティマラソン大会係  
〒485-0016 愛知県小牧市大字間々原新田737番地(パークアリーナ小牧内)  
(お問い合わせ時間 8:30~19:00 ※第4木曜日及び12/29~1/3は休業)  
TEL.0568-73-3330 E-mail:taikyo-k@ma.ccnw.ne.jp